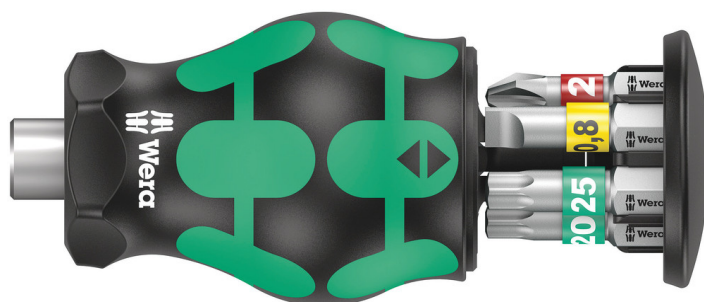


## Kraftform Kompakt Stubby se zásobníkem 1, 6 dílný

Malý držák bitů Stubby Kraftform Kompakt - S malým ručním držákem bitů Stubby Kraftform.



|                    |                                       |                        |              |
|--------------------|---------------------------------------|------------------------|--------------|
| <b>Čárový kód:</b> | 4013288217769                         | <b>Rozměr:</b>         | 115x60x40 mm |
| <b>Díl č.:</b>     | 05008873001                           | <b>Hmotnost:</b>       | 108 g        |
| <b>Výrobek č.:</b> | Kraftform Kompakt Stubby<br>Magazin 1 | <b>Země původu:</b>    | CZ           |
|                    |                                       | <b>Celní tarif č.:</b> | 82079030     |



- Krátký kompaktní tvar držáku Stubby pro práci v úzkých montážních prostorech s 6 bity v integrovaném zásobníku
- Ergonomická dvoukomponentní rukojeť Kraftform pro přesnou práci
- Upnutí bitu 1/4" se silným permanentním magnetem
- Neoddělitelný, otočný zásobník bitů pro snadné vyjmutí a bezpečné uložení bitů
- S identifikátorem náradí Take it easy: Barevné označení podle profilů a značky velikosti

Velmi malý držák bitů s krátkým upnutím bitu pro obtížně přístupná místa. Včetně 6 bitů, které jsou v zásobníku v rukojeti. S celkovou délkou pouhých 65 mm se držák Kraftform Kompakt Stubby stává opravdovým pomocníkem v obtížně přístupných místech. Silný permanentní magnet v držáku bitů zajišťuje bezpečné usazení bitu. Dvoukomponentní rukojeť Kraftform kombinující tvrdé a měkké zóny umožňuje řádnou a přesnou práci. Identifikátor náradí Take it Easy: S barevným označením profilu a značkou velikosti pro jednoduché vyhledání požadovaného bitu.

### Weblink

[https://products.wera.de/cs/kraftform\\_kompakt\\_kraftform\\_kompakt\\_stubby\\_with\\_kraftform\\_bit-holding\\_stubby\\_screwdriver\\_handle\\_kraftform\\_kompakt\\_stubby\\_magazin\\_1.htm](https://products.wera.de/cs/kraftform_kompakt_kraftform_kompakt_stubby_with_kraftform_bit-holding_stubby_screwdriver_handle_kraftform_kompakt_stubby_magazin_1.htm)

Wera - Kraftform Kompakt Stubby Magazin 1  
05008873001 - 4013288217769

Wera Werkzeuge GmbH  
Korzerter Straße 21-25  
D-42349 Wuppertal  
Tel: +49 (0)2 02 / 40 45-0  
E-Mail: [info@wera.de](mailto:info@wera.de)

## Kraftform Kompakt Stubby se zásobníkem 1, 6 dílný

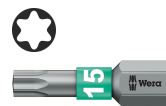


Malý držák bitů Stubby Kraftform Kompakt - S malým ručním držákem bitů Stubby Kraftform.

Sada obsahuje:



**851/1 BTZ PH**  
05056420001 1 x PH 1 x 25 mm  
05056422001 1 x PH 2 x 25 mm



**867/1 TORX® BTZ**  
05066122001 1 x TX 15 x 25 mm  
05066124001 1 x TX 20 x 25 mm  
05066126001 1 x TX 25 x 25 mm



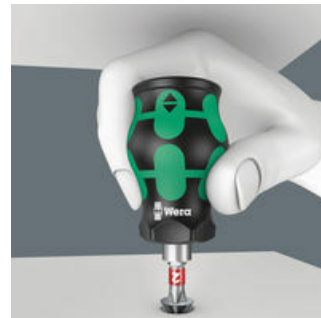
**800/1 BTZ**  
05056064001 1 x 0.8 x 5.5 x 25 mm

### Rukojeť s integrovaným zásobníkem bitů



Rukojeť lze otevřít, a tak umožňuje přístup k šesti bitům uloženým v zásobníku.

### Kompaktní tvar



Díky kompaktnímu tvaru rukojeti a krátké čepeli jsou malé držáky bitů Kraftform optimálně vhodné pro práci na úzkých místech.

### Otočný zásobník bitů



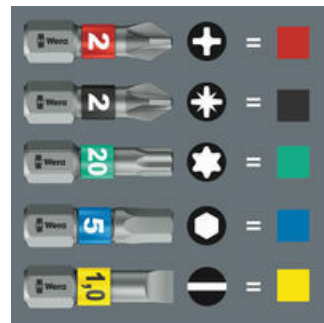
Otočný zásobník bitů umožňuje snadné vyjímání bitů v téměř jakékoli situaci a nedá se ztratit. Bity jsou bezpečně uloženy.

### Bity BiTorsion



Bity BiTorsion jsou absolutně prémiové bity. S měkkou zónou BiTorsion, díky které se tvrdost dřívku snižuje přibližně o 20% ve srovnání s pracovním hrotem. Tím se do značné míry předchází přetočení hrotu bity při špičkových zatíženích, která se mohou objevit; to ještě více prodlužuje životnost bitu.

### Identifikátor náradí Take it easy



Identifikátor náradí Take it easy s barevným označením dle profilů a vyznačené velikosti - k jednoduchému a rychlému nalezení vhodného nástroje.

### Držák bitů s magnetem



Magnet zajišťuje bezpečné usazení bitu v držáku.

### Weblink

[https://products.wera.de/cs/kraftform\\_kompakt\\_kraftform\\_kompakt\\_stubby\\_with\\_kraftform\\_bit-holding\\_stubby\\_screwdriver\\_handle\\_kraftform\\_kompakt\\_stubby\\_magazin\\_1.htm](https://products.wera.de/cs/kraftform_kompakt_kraftform_kompakt_stubby_with_kraftform_bit-holding_stubby_screwdriver_handle_kraftform_kompakt_stubby_magazin_1.htm)

Wera - Kraftform Kompakt Stubby Magazin 1  
05008873001 - 4013288217769

Wera Werkzeuge GmbH  
Korzerter Straße 21-25  
D-42349 Wuppertal  
Tel: +49 (0)2 02 / 40 45-0  
E-Mail: info@wera.de