

aer service

Návod na složení odsávacího ramena Armoflex



Součásti

1) Kostra



2) Hadice Armoflex



3) Těsnění pod přírubeň spojující rameno s jednotkou



4) Gumové těsnění na konce hadice



4) Příruba pro spojení s jednotkou



5) Nasávací hubice



6) Stahovací pásy



Postup

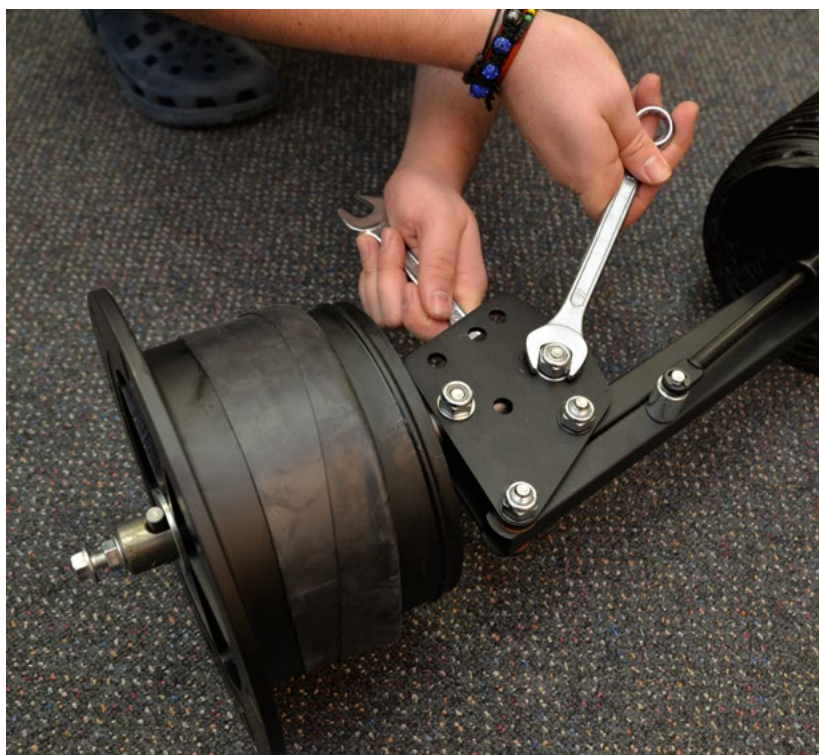
1) Vložte kostru odsávacího ramene do hadice Armoflex.



2) Nasadte na přírubu gumové těsnění



3) Nasuňte přírubu do kostry a spojte je pomocí 2 šroubů a matic. K utažení použijte 2 klíče č. 17.



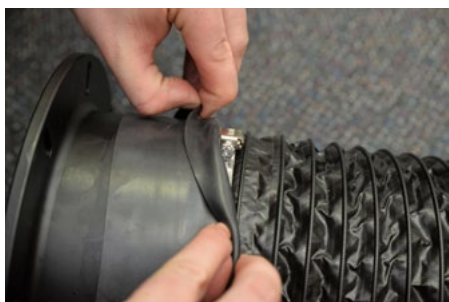
4) Hadici přetáhněte přes přírubu



5) Spojení příruby a hadice zajistěte pomocí stahovací pásky



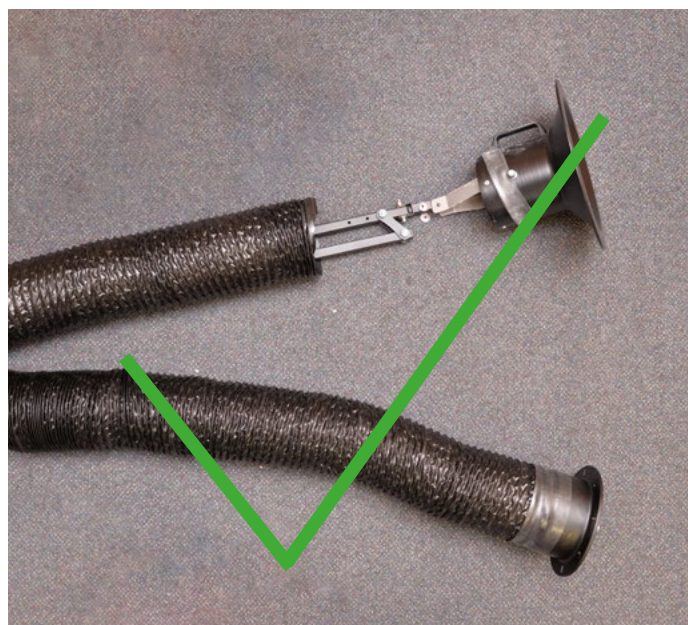
6) Přes spojení přetáhněte gumové těsnění



7) Přetáhněte těsnění přes nasávací hubici



8) Nasávací hubici spojte šroubem a maticí a utáhněte podle potřeby (Hubice musí být manipulovatelná a držet v poloze). Dbejte na správnou orientaci!



10) Hadici přetáhněte přes hubici



11) Spojení hubice a hadice stáhněte pomocí pásky



12) Přes pásku přetáhněte gumové těsnění.

