

Chytrá řešení pro stříhání

(Květen 2022)

BESSEY[®]

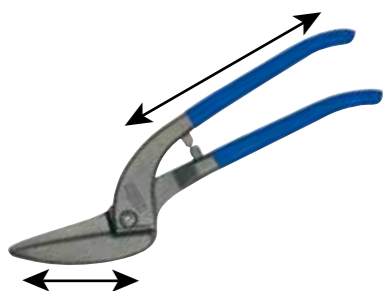
Prostě lepší.



Lexikon

1. Typy

Běžné nůžky na plech



Běžné nůžky na plech jsou vykovány z jednoho kusu. Síla stříhu vyplývá z poměru délky břitů k délce rukojeti.

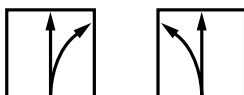
Ruční nůžky na plech s pákovým převodem



Ruční nůžky na plech s pákovým převodem se skládají z nůžkové hlavy a rukojeti. Oba díly jsou uloženy kloubově, takže vzniká ještě dodatečný pákový převod.

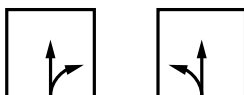
2. Druhy zboží

Nůžky Ideál



Tyto nůžky nosí své jméno právem. Nůžky Ideál jsou totiž opravdový "všeuměl". Můžete jimi přestříhnout plech (průběžný stříh) stejně dobře jako vystřihovat velké a malé obrysy nebo oblé tvary (vystřihování). Skutečnost, zda stříháte při kraji (ostřihávání) nebo uprostřed tabule plechu přitom nehraje žádnou roli. Je přirozené, že nůžkami Ideál můžete provádět i jednoduché vystřihování.

Vystřihovací nůžky



Vystřihovací nůžky se hodí nejlépe, jestliže potřebujete realizovat jemné tříhy s malým poloměrem při kraji tabule plechu. Jemný tvar břitů těchto nůžek vám dovolí bez námahy vystřihnout velmi drobné tvary nebo křivky.

Průběžné nůžky



Chcete přestříhnout plech uprostřed a nebo na okraji? Pak jsou průběžné nůžky pro vás tím pravým nástrojem. Dlouhými břity těchto nůžek můžete zkracovat i velkoformátový plech a vystřihovat z něj a to rychle, bez velké námahy a přesto přesně.

3. Pravé nebo levé nůžky



Levé nůžky

Pravé nůžky

Pravé nůžky jsou navrženy a broušeny tak, aby mohly snadno vystřihovat pravá zaoblení (tedy oblouk zleva **doprava**). Poloměrové stříhy zprava **doleva** se provádějí nejlépe levými nůžkami.

Často se setkáváme s názorem, že pravé nůžky jsou pro praváky a levé nůžky pro leváky. Tak tomu ve skutečnosti není. Naopak. Jestliže vystřihujete jako pravák poloměr s pravými nůžkami (viz nahoře, zleva **doprava**), vytáčíte při stříhání své zápěstí ven. Levými nůžkami (zaoblení je pak zprava **doleva**) se zápěstí při vystřihování natáčí dovnitř. To je zřetelně ergonomičtější. Můžete si to vyzkoušet

4. Stupně kvality

Hodnoty životnosti břitů nůžek jsou v přímé úměře ke kvalitě používané oceli a jejímu zpracování. Zvláště vysoce výkonné nůžky s břitů HSS, splňují nejvyšší nároky na trvanlivost a stálý stříhací výkon. Hlavy nůžek v kvalitě HSS TiN jsou dodatečně opatřeny povlakem z mimořádně tvrdého nitridu titanu, který snižuje opotřebení. V závislosti na způsobu a frekvenci používání jsou břitů vyráběny z jakostní oceli, ušlechtilé oceli a speciální ušlechtilé oceli.

Stupně kvality břitů	Min. Tvrdost HRC	Trvanlivost
HSS-TiN	65	+++++
HSS	65	++++
Ušlechtilá ocel speciál	61	+++
Ušlechtilá ocel	59	++
Jakostní ocel	56	+

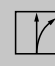





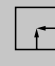

Čím je vyšší kvalita oceli břitů, tím delší je životnost nůžek!

Běžné nůžky na plech	Na maximální tloušťku plechu při pevnosti v tahu:			
Kvalita břitů	400 N/mm ²	600 N/mm ²	800 N/mm ²	1100 N/mm ²
HSS D407..; D416..; D418..;	1,2 mm	1,0 mm	0,8 mm	0,6 mm
Ušlechtilá ocel D202..; D206..; D207..; D208..; D214..; D216..; D218..;	1,2 mm	1,0 mm	0,8 mm	/
Jakostní ocel D102..; D106..; D107..; D114..; D116..; D118..; D146..; D159..; D70..-D77..; D122N; D122A	1,2 mm	1,0 mm	0,8 mm	/

Ruční nůžky na plech s pákovým převodem	Na maximální tloušťku plechu při pevnosti v tahu:			
Kvalita břitů	400 N/mm ²	600 N/mm ²	800 N/mm ²	1100 N/mm ²
HSS-TiN D27AH-TiN*	1,5 mm	1,2 mm	1,0 mm	0,8 mm
HSS D27AH*	1,5 mm	1,2 mm	1,0 mm	0,8 mm
Ušlechtilá ocel speciál D17ASS D29SS*; D29ASS*; D29BSS*; D39ASS* D15A	2,0 mm 1,5 mm 1,2 mm	1,5 mm 1,2 mm 1,0 mm	1,2 mm 1,0 mm 0,8 mm	/
Ušlechtilá ocel D08..; D16..; D17A; D22A D27*; D27A*; D27B*	1,5 mm	1,2 mm	1,0 mm	/

* Při vystřihování drážek lze nůžky krátkodobě zatížit až na 3 x 0,6 mm (1,8 mm)

POZOR! Ruční nůžky na plech jsou určeny pouze ke stříhání přiměřeně silných plechů z měkčích materiálů. Nejsou vhodné ke stříhání materiálu kruhového nebo hranatého profilu, například drátů.

-  Pro průběžné rovné stříhy a vystřihování tvarů vpravo
-  Pro průběžné rovné stříhy a vystřihování tvarů vlevo
-  Krátké rovné stříhy a vystřihování drobných tvarů vpravo
-  Krátké rovné stříhy a vystřihování drobných tvarů vlevo
-  Krátké přímé a dlouhé tvarové stříhy pravé nebo levé
-  Pro běžné rovné stříhy
-  Krátké rovné stříhy a výřezy
-  Kruhové stříhy

L = levostřížné provedení (viz též stránku 2)

SB = samoobslužné prodejní balení

Na požádání lze dodat běžné nůžky se sklápěcí pružinou



Erdi Nejnovější generace nůžek s pákovým převodem

Dlouhé průběžné stříhání bez únavy



Robustní, odolné, ergonomické

Nůžky Ideal D39ASS mají zvláště lehký chod a jsou odolné proti opotřebení:

- vložka ze sintrované oceli v kloubu
- pevné spojení kloubu stabilním čepem
- prostřednictvím nerezového krytu kloubu chrání pružinu uvnitř



Perfektní v obloucích

Umožňuje vysoce precizní obloukové stříhy s malým poloměrem s minimálním rizikem poškrábání plechu:

- vzhledem k extrémně kompaktní hlavici nůžek s částečně zapuštěným šroubem hlavy

- Pro rovné a tvarové stříhání
- Extrémně kompaktní hlava nůžek s částečně zapuštěným šroubovým spojem pro lepší ovladatelnost a přesnost stříhů vzorů
- Šroubový spoj kloubu s rozpěrkou, sintrovaný kotouč a bezúdržbová pružina pro nejvyšší odolnost
- Zmenšený úhel rozevření rukojeti pro optimalizovanou manipulaci při zachování téměř shodné délky stříhu
- Středová uzávěra pro snadnou manipulaci bez nutnosti předávání z ruky do ruky
- Dodávají se pro pravé nebo levé stříhy



Snadno

Při každém stříhu se využijí celé délky střížných břitů:

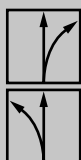
- vzhledem ke zřetelně redukovanému rozevření rukojetí

Ovládatelné

Pravák i levák může nůžky bez přehmatu otevřít nebo zajistit:

- prostřednictvím na střed umístěného uzávěru na horní rukojeti

Nůžky Ideal



Objednací číslo	Celková délka		Délka břitu		↓ max. mm	⚙️	⚖️	📦	V4
	mm	"	mm	"					
D39ASS	230	9	30	1 3/16	1,2	+++	0,49	5	
D39ASSL	230	9	30	1 3/16	1,2	+++	0,49	5	
D39ASS-SB	230	9	30	1 3/16	1,2	+++	0,50	5	
D39ASSL-SB	230	9	30	1 3/16	1,2	+++	0,50	5	



↓
max.
↑
Síla plechu
(600 N/mm²)

⚙️
Trvanlivost

Erdi Ruční nůžky na plech s pákovým převodem

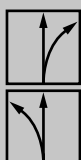
Stříhaní s malou vynaloženou silou



Prostě lepší.



Nůžky Ideál

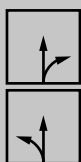


Objednací číslo	Celková délka		Délka břitu		↓ max. ↑	⚙️	⚖️	📦	V4
	mm	"	mm	"					
D29ASS-2	260	10 1/4	33	1 5/16	1,2	+++	0,51	5	
D29ASSL-2	260	10 1/4	33	1 5/16	1,2	+++	0,51	5	
D29ASS-2-SB	260	10 1/4	33	1 5/16	1,2	+++	0,51	5	
D29ASSL-2-SB	260	10 1/4	33	1 5/16	1,2	+++	0,51	5	
Objednací číslo	Osazení							📦	V4
DSET29-15	1 x D29ASS-2, 1 x D29ASSL-2 a 1 x D15A v rolovací tašce							1	



- Rukojeť ERGO pro práci bez zbytečné únavy
- Na průběžné rovné a tvarové stříhy
- Kompaktní nůžková hlava: Vysoký stupeň manévrovatelnosti při tvarovém stříhání
- Optimalizovaný pákový poměr: 25 % menší vynaložení síly
- Optimalizovaná geometrie stříhání: žádné smekání ani bez ozubení
- Dodávají se pro pravé nebo levé stříhy

Vystřihovací nůžky



Objednací číslo	Celková délka		Délka břitu		↓ max. ↑	⚙️	⚖️	📦	V4
	mm	"	mm	"					
D29SS-2	260	10 1/4	40	1 9/16	1,2	+++	0,49	5	
D29SSL-2	260	10 1/4	40	1 9/16	1,2	+++	0,49	5	



- Rukojeť ERGO pro práci bez zbytečné únavy
- Na krátké rovné a tvarové stříhy
- Břit s mikroozubením umožňuje pracovat bez nebezpečí sesmeknutí
- Dodávají se pro pravé nebo levé stříhy

Průběžné nůžky



Objednací číslo	Celková délka		Délka břitu		↓ max. ↑	⚙️	⚖️	📦	V4
	mm	"	mm	"					
D29BSS-2	260	10 1/4	33	1 5/16	1,2	+++	0,52	5	
D29BSSL-2	260	10 1/4	33	1 5/16	1,2	+++	0,52	5	



↓
max.
↑
Síla plechu
(600 N/mm²)

⚙️
Trvanlivost

- Rukojeť ERGO pro práci bez zbytečné únavy
- Na průběžné rovné stříhy
- Břit s mikroozubením umožňuje pracovat bez nebezpečí sesmeknutí
- Dodávají se pro pravé nebo levé stříhy

Erdi Ruční nůžky na plech s pákovým převodem

Stříhání s malou vynaloženou silou



- Na průběžné rovné a tvarové stříhy
- Břit s mikroozubením umožňuje pracovat bez nebezpečí sesmeknutí
- Dodávají se pro pravé nebo levé stříhy



Nůžky Ideál

Objednací číslo	Celková délka		Délka břitu		↓ max. ↑ mm	⚙️	⚖️ kg	📦 Ks	V4
	mm	"	mm	"					
D27A	260	10 1/4	33	1 5/16	1,2	++	0,56	5	
D27AL	260	10 1/4	33	1 5/16	1,2	++	0,56	5	
D27A-SB	260	10 1/4	33	1 5/16	1,2	++	0,57	5	
D27AL-SB	260	10 1/4	33	1 5/16	1,2	++	0,57	5	



Vystřihovací nůžky

- Na krátké rovné a tvarové stříhy
- Břit s mikroozubením umožňuje pracovat bez nebezpečí sesmeknutí
- Dodávají se pro pravé nebo levé stříhy



Objednací číslo	Celková délka		Délka břitu		↓ max. ↑ mm	⚙️	⚖️ kg	📦 Ks	V4
	mm	"	mm	"					
D27	260	10 1/4	40	1 9/16	1,2	++	0,49	5	
D27L	260	10 1/4	40	1 9/16	1,2	++	0,49	5	



Průběžné nůžky

- Na průběžné rovné stříhy
- Břit s mikroozubením umožňuje pracovat bez nebezpečí sesmeknutí
- Dodávají se pro pravé nebo levé stříhy



Objednací číslo	Celková délka		Délka břitu		↓ max. ↑ mm	⚙️	⚖️ kg	📦 Ks	V4
	mm	"	mm	"					
D27B	260	10 1/4	32	1 5/16	1,2	++	0,56	5	
D27BL	260	10 1/4	32	1 5/16	1,2	++	0,56	5	

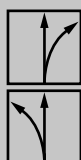


↓
max.
↑
Síla plechu
(600 N/mm²)

⚙️
Trvanlivost



Nůžky Ideál, robustní

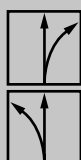


Objednací číslo	Celková délka		Délka břitu		↓ max. ↑	⊗	⚖	📦	V4
	mm	"	mm	"					
D17ASS	240	9 1/2	24	1	1,5	+++	0,55	5	
D17ASSL	240	9 1/2	24	1	1,5	+++	0,55	5	
D17A	240	9 1/2	24	1	1,2	++	0,55	5	
D17AL	240	9 1/2	24	1	1,2	++	0,55	5	



- Na průběžné rovné a tvarové stříhy
- Břit s mikroozubením umožňuje pracovat bez nebezpečí sesmeknutí
- Zvláště robustní, vyhovující zvláštním nárokům: Rukojeti kovány v zápustce
- Rukojeti lakované
- Dodávají se pro pravé nebo levé stříhy

Nůžky Ideál, snadno ovladatelné



Objednací číslo	Celková délka		Délka břitu		↓ max. ↑	⊗	⚖	📦	V4
	mm	"	mm	"					
D08	230	9	27	1 1/16	1,2	++	0,38	5	
D08L	230	9	27	1 1/16	1,2	++	0,38	5	
D08-SB	230	9	27	1 1/16	1,2	++	0,39	5	
D08L-SB	230	9	27	1 1/16	1,2	++	0,39	5	



- Nůžková hlava provedená jako zvláště plochá umožňuje vystřihovat úzké oblité tvary i na těžko dostupných místech
- Na průběžné rovné a tvarové stříhy
- Břit s mikroozubením umožňuje pracovat bez nebezpečí sesmeknutí
- Dodávají se pro pravé nebo levé stříhy

Nůžky Ideál MULTISNIP Longstyle



Objednací číslo	Celková délka		Délka břitu		↓ max. ↑	⊗	⚖	📦	V4
	mm	"	mm	"					
D22A	280	11	64	2 1/2	1,2	++	0,43	5	
D22A-SB	280	11	64	2 1/2	1,2	++	0,45	5	



↓
max.
↑
Sila plechu
(600 N/mm²)
Trvanlivost

- Na dlouhé rovné a průběžné stříhy a velké poloměry
- Extra dlouhý a stranově osazený břit
- Dodávají se jen pro levé stříhy

Erdi Ruční nůžky na plech s pákovým převodem

Universální série „16“



- Na krátké rovné a tvarové stříhy
- Břit s mikroozubením umožňuje pracovat bez nebezpečí sesmeknutí
- Dodávají se i pro levé stříhy



Vystřihovací nůžky

Objednací číslo	Celková délka		Délka bříty		↓ ↑ max. mm	⚙️	⚖️ kg	📦 Ks	V4
	mm	"	mm	"					
D16	240	9 1/2	40	1 9/16	1,2	++	0,38	10	
D16-SB	240	9 1/2	40	1 9/16	1,2	++	0,39	10	



- Na krátké rovné a tvarové stříhy
- Břit s mikroozubením umožňuje pracovat bez nebezpečí sesmeknutí
- Dodávají se i pro pravé stříhy



Vystřihovací nůžky

Objednací číslo	Celková délka		Délka bříty		↓ ↑ max. mm	⚙️	⚖️ kg	📦 Ks	V4
	mm	"	mm	"					
D16L	240	9 1/2	40	1 9/16	1,2	++	0,38	10	
D16L-SB	240	9 1/2	40	1 9/16	1,2	++	0,39	10	



- Pro krátké rovné stříhy a vystřihování se širokým poloměrem vpravo a vlevo
- Břit s mikroozubením umožňuje pracovat bez nebezpečí sesmeknutí
- Dodávají se jen pro levé stříhy



Vystřihovací nůžky

Objednací číslo	Celková délka		Délka bříty		↓ ↑ max. mm	⚙️	⚖️ kg	📦 Ks	V4
	mm	"	mm	"					
D16S	240	9 1/2	44	1 3/4	1,2	++	0,38	10	
D16S-SB	240	9 1/2	44	1 3/4	1,2	++	0,39	10	
Objednací číslo	Osazení							📦	V4
DSET16	1 x D16, 1 x D16L a 1 x D16S v rolovací tašce							1	



↓
↑
max.
Silu plechu
(600 N/mm²)

⚙️
Trvanlivost

Erdi Ruční nůžky na plech s pákovým převodem

Šikovní do ruky s mnohostranným použitím



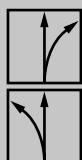
Prostě lepší.



Výhody na první pohled:

- 1 Extrémně kompaktní hlava nůžek**
Kompaktní a skvěle navržená hlava nůžek propůjčuje nůžkám mimořádnou „obratnost“ a umožňuje stříhání oblouků s malým poloměrem a stříhání na nesnadno přístupných místech.
- 2 Praktický transportní uzávěr se zajištěním**
Umožňuje rychle, pohodlně a pouze jednou rukou zajistit nůžky v zavřeném stavu. Tím je zaručeno skladné uložení nůžek a vylučuje se riziko zranění od ostří.
- 3 Dvojnásobný pákový převod**
Díky dvojnásobnému pákovému převodu se. Vámi vynaložená síla citelně snižuje. Současně se tím zřetelně zvyšuje stříhací výkon.
- 4 Ergonomická rukojeť**
Vložka z měkkého materiálu a ochranný povlak z plastické hmoty zajišťují, že ergonomicky tvarovaná rukojeť vynikajícím způsobem padne do ruky a je zvláště příjemná na omak.

Nůžky Ideál, malé a pohotové



Objednací číslo	Celková délka		Délka břitu		↓ max. ↑ mm	⚙️	⚖️ kg	📦 Ks	V4
	mm	"	mm	"					
D15A	180	7	20	13/16	1,0	+++	0,18	10	
D15AL	180	7	20	13/16	1,0	+++	0,18	10	
D15A-SB	180	7	20	13/16	1,0	+++	0,20	10	
D15AL-SB	180	7	20	13/16	1,0	+++	0,20	10	
Objednací číslo	Osazení							📦 Ks	V4
DSET15	1 x D15A, 1 x D15S a 1 x D15AL v rolovací tašce							20	



↓
max.
↑
Síla plechu
(600 N/mm²)

⚙️
Trvanlivost

- Pro průběžné, rovné a figurální pravé stříhy
- Nová geometrie střížné hlavy nůžek zaručuje vynikající použitelnost pro stříhání malých oblouků, stříhání na nesnadno přístupných místech a to s minimálním úsilím
- Optimální pákové poměry při malé délce nůžek zaručují 100 % výkon při požití omezené síly
- Držadlo ERGO pro omezení únavy paže při práci
- Dodávají se pro pravé nebo levé stříhy

Pro nejvyšší nároky na životnost a výkon



Výhody na první pohled:

1 Delší životnost

Nůžkové hlavy jsou kovány v zápustce a zušlechtěny. Používané břity z HSS vám zaručují životnost zřetelně delší, než jak je tomu u běžných břitů. To je znát mimo jiné v případech, kdy zpracováváte vysokopevnostní materiály.

2 Dvojnásobný pákový převod

Díky dvojnásobnému pákovému převodu se potřeba vynaložení Vaší síly citelně sníží. Současně se tím zřetelně zvyšuje i stříhací výkon.

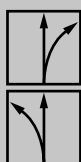
3 Ergonomická rukojeť

Vložka z měkkého materiálu a ochranný povlak z plastické hmoty zajišťují, že ergonomicky tvarovaná rukojeť vynikajícím způsobem padne do ruky a je zvláště příjemná na omak.



- Nůžková hlava s povlakem z nitridu titanu má delší životnost i u tvrdých materiálů
- Vsazené břity z HSS
- Na průběžné rovné a tvarové stříhy
- Dodávají se pro pravé nebo levé stříhy

Nůžky Ideál HSS-TiN



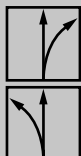
Objednací číslo	Celková délka		Délka břitu		↓ max. ↑ mm	⚙️	⚖️ kg	📦 Ks	V6
	mm	"	mm	"					
D27AH-TiN	260	10 1/4	33	1 5/16	1,2	+++++	0,56	1	
D27AHL-TiN	260	10 1/4	33	1 5/16	1,2	+++++	0,56	1	



↓ max. ↑
Síla plechu
(600 N/mm²)

⚙️
Trvanlivost

Nůžky Ideál HSS

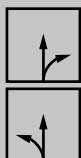


Objednací číslo	Celková délka		Délka břitu		↓ max. ↑	⊗	⚖	📦	V6
	mm	"	mm	"					
D27AH	260	10 1/4	33	1 5/16	1,2	++++	0,56	1	
D27AHL	260	10 1/4	33	1 5/16	1,2	++++	0,56	1	



- Na průběžné rovné a tvarové stříhy
- Vsazené břity z HSS
- Dodávají se pro pravé nebo levé stříhy

Vystřihovací nůžky HSS

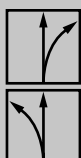


Objednací číslo	Celková délka		Délka břitu		↓ max. ↑	⊗	⚖	📦	V6
	mm	"	mm	"					
D407-275	275	11	42	1 5/8	1,0	++++	0,53	1	
D407-275L	275	11	42	1 5/8	1,0	++++	0,53	1	
D407-300	300	12	43	1 11/16	1,0	++++	0,60	1	
D407-300L	300	12	43	1 11/16	1,0	++++	0,60	1	



- Na krátké rovné a tvarové stříhy
- Vsazené břity z HSS
- Rukojeti máčené v PVC
- Dodávají se pro pravé nebo levé stříhy

Nůžky Ideál HSS



Objednací číslo	Celková délka		Délka břitu		↓ max. ↑	⊗	⚖	📦	V6
	mm	"	mm	"					
D416-280	280	11	34	1 3/8	1,0	++++	0,61	1	
D416-280L	280	11	34	1 3/8	1,0	++++	0,61	1	



- Na průběžné rovné a tvarové stříhy
- Vsazené břity z HSS
- Rukojeti máčené v PVC
- Dodávají se pro pravé nebo levé stříhy

Zahnuté nůžky na plech HSS



Objednací číslo	Celková délka		Délka břitu		↓ max. ↑	⊗	⚖	📦	V6
	mm	"	mm	"					
D418-300	300	12	62	2 7/16	1,0	++++	0,71	1	
D418-350	350	14	65	2 9/16	1,0	++++	0,80	1	



↓
max.
↑
Sila plechu
(600 N/mm²)
⊗
Trvanlivost

- Na dlouhé rovné a průběžné stříhy
- Vsazené břity z HSS
- Rukojeti máčené v PVC
- Dodávají se jen pro pravé stříhy

Erdi Běžné nůžky na plech

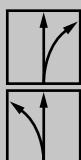
Spolehněte se na robustní klasiku



Výhody na první pohled:

- 1 Kovaná hlava nůžek a rukojeť**
Hlava nůžek a rukojeť jsou kovány z jednoho kusu v zápustce. To způsobuje, že jsou robustní a spolehlivé.
- 2 Indukčně kalené břity**
Indukčně kalené břity zaručují vysokou životnost a optimální výsledek stříhání.
- 3 Nastavitelný komerční šroubový spoj**
Po přebroušení lze veškeré běžné nůžky na plech zcela pohodlně nastavit na původní hodnoty.

- Na průběžné rovné a tvarové stříhy
- D216 – Rukojeti lakované
- D116 – Rukojeti máčené v PVC
- Dodávají se pro pravé nebo levé stříhy



Nůžky Ideál

Objednací číslo	Celková délka		Délka břitu		↓ max. mm	⊗	⚖	📦	Ks	V5
	mm	"	mm	"						
D216-260	260	10 1/4	30	1 3/16	1,0	++	0,49	5		
D216-260L	260	10 1/4	30	1 3/16	1,0	++	0,49	5		
D216-280	280	11	34	1 3/8	1,0	++	0,58	5		
D216-280L	280	11	34	1 3/8	1,0	++	0,58	5		
D116-260	260	10 1/4	30	1 3/16	1,0	+	0,49	5		
D116-260L	260	10 1/4	30	1 3/16	1,0	+	0,49	5		
D116-260-SB	260	10 1/4	30	1 3/16	1,0	+	0,49	5		
D116-260L-SB	260	10 1/4	30	1 3/16	1,0	+	0,49	5		
D116-280	280	11	34	1 3/8	1,0	+	0,56	5		
D116-280L	280	11	34	1 3/8	1,0	+	0,56	5		
D116-280-SB	280	11	34	1 3/8	1,0	+	0,59	5		
D116-280L-SB	280	11	34	1 3/8	1,0	+	0,59	5		
Objednací číslo	Osazení								📦	V5
DSET-SF3	1 x D216-280, 1 x D216-280L a 1 x D218-300 v rolovací tašce								Ks	1



↓
max.
↑
Síla plechu
(600 N/mm²)

⊗
Trvanlivost



Nůžky Ideál s neomezeným rozevřením



Objednací číslo	Celková délka		Délka břitu		↓ max. ↑	⚙️	⚖️	📦	V5
	mm	"	mm	"					
D216-280-B-SBSK	280	11	34	1 3/8	1,0	++	0,58	5	
D216-280L-B-SBSK	280	11	34	1 3/8	1,0	++	0,58	5	

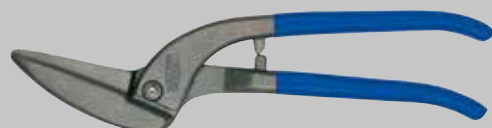


- Na průběžné rovné a tvarové stříhy
- Bez dorazu rozevření, mimořádně špičaté
- Břit s mikroozubením umožňuje pracovat bez nebezpečí sesmeknutí
- Zvláště robustní, vyhovující mimořádnému zatížení: Zušlechtěný materiál, induktivně kalené břity, brinýrované
- Rukojeti máčené v PVC
- Dodávají se pro pravé nebo levé stříhy

Zahnuté nůžky na plech



Objednací číslo	Celková délka		Délka břitu		↓ max. ↑	⚙️	⚖️	📦	V5
	mm	"	mm	"					
D218-300	300	12	62	2 7/16	1,0	++	0,73	5	
D218-300L	300	12	62	2 7/16	1,0	++	0,73	5	
D218-350	350	14	65	2 9/16	1,0	++	0,80	5	
D118-300	300	12	62	2 7/16	1,0	+	0,73	5	
D118-300L	300	12	62	2 7/16	1,0	+	0,73	5	
D118-300-SB	300	12	62	2 7/16	1,0	+	0,74	5	
D118-300L-SB	300	12	62	2 7/16	1,0	+	0,74	5	
D118-350	350	14	65	2 9/16	1,0	+	0,80	5	



↓ max. ↑
Síla plechu
(600 N/mm²)

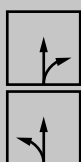
⚙️
Trvanlivost

- Na dlouhé rovné a průběžné stříhy
- Zvláště dlouhé ostří je ideální na dělení tabulí plechu
- D218 – Rukojeti lakované
- D118 – Rukojeti máčené v PVC
- Dodávají se pro pravé stříhy (nebo v rozměru 300 mm i pro levé stříhy)

Spolehněte se na robustní klasiku



- Na krátké rovné a tvarové stříhy (zvláště malé poloměry)
- Velmi štíhlá nůžková hlava
- D214 – Rukojeti lakované
- D114 – Rukojeti máčené v PVC
- Dodávají se pro pravé nebo levé stříhy



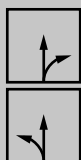
Tvarové a vystřihovací nůžky

Objednací číslo	Celková délka		Délka břitu		↓ max. ↑ mm	⚙️	⚖️	📦	V5
	mm	"	mm	"					
D214-250	250	10	37	1 7/16	1,0	++	0,47	5	
D214-250L	250	10	37	1 7/16	1,0	++	0,47	5	
D214-275	275	11	43	1 11/16	1,0	++	0,53	5	
D114-250	250	10	37	1 7/16	1,0	+	0,47	5	
D114-250L	250	10	37	1 7/16	1,0	+	0,47	5	



D214-275: K dodání do vyprodání zásob

- Na krátké rovné a tvarové stříhy
- D207 – Rukojeti lakované
- D107 – Rukojeti máčené v PVC
- Dodávají se pro pravé nebo levé stříhy



Vystřihovací nůžky

Objednací číslo	Celková délka		Délka břitu		↓ max. ↑ mm	⚙️	⚖️	📦	V5
	mm	"	mm	"					
D207-250	250	10	42	1 5/8	1,0	++	0,49	5	
D207-250L	250	10	42	1 5/8	1,0	++	0,49	5	
D207-275	275	11	42	1 5/8	1,0	++	0,53	5	
D207-275L	275	11	42	1 5/8	1,0	++	0,53	5	
D207-300	300	12	47	1 7/8	1,0	++	0,58	5	
D207-300L	300	12	47	1 7/8	1,0	++	0,58	5	
D107-225	225	9	38	1 1/2	1,0	+	0,37	5	
D107-225-SB	225	9	38	1 1/2	1,0	+	0,38	5	
D107-250	250	10	42	1 5/8	1,0	+	0,49	5	
D107-250L	250	10	42	1 5/8	1,0	+	0,49	5	
D107-250-SB	250	10	42	1 5/8	1,0	+	0,50	5	
D107-250L-SB	250	10	42	1 5/8	1,0	+	0,50	5	
D107-275	275	11	42	1 5/8	1,0	+	0,55	5	
D107-275L	275	11	42	1 5/8	1,0	+	0,55	5	
D107-300	300	12	47	1 7/8	1,0	+	0,60	5	
D107-300L	300	12	47	1 7/8	1,0	+	0,60	5	



↓
max.
↑
Síla plechu
(600 N/mm²)

⚙️
Trvanlivost



Nůžky na kulaté otvory



Objednací číslo	Celková délka		Délka břitu		↓ max. ↑ mm	⚙️	⚖️ kg	📦 Ks	V5
	mm	"	mm	"					
D208-275	275	11	40	1 9/16	1,0	++	0,51	5	
D208-275L	275	11	40	1 9/16	1,0	++	0,51	5	



- Speciálně na kruhové stříhy
- Břity ohnuté do oblouku
- Rukojeti lakované
- Dodávají se pro pravé nebo levé stříhy

Univerzální nůžky



Objednací číslo	Celková délka		Délka břitu		↓ max. ↑ mm	⚙️	⚖️ kg	📦 Ks	V5
	mm	"	mm	"					
D106-250-SB	250	10	68	2 11/16	1,0	+	0,44	5	



- Na rovné stříhy a tvarové stříhy
- Rukojeti máčené v PVC
- Dodávají se jen pro pravé stříhy

Univerzální nůžky se širokým listem čepele



Objednací číslo	Celková délka		Délka břitu		↓ max. ↑ mm	⚙️	⚖️ kg	📦 Ks	V5
	mm	"	mm	"					
D106A-250-SB	250	10	67	2 5/8	1,0	+	0,46	5	



↓ max. ↑
Síla plechu
(600 N/mm²)

⚙️
Trvanlivost

- Na průběžné rovné a tvarové stříhy (velké poloměry)
- Rukojeti máčené v PVC
- Dodávají se jen pro pravé stříhy

Spolehněte se na robustní klasiku



- Na rovné stříhy
- D202 – Rukojeti lakované
- D102 – Rukojeti máčené v PVC
- Dodávají se jen pro pravé stříhy

Berlínské nůžky



Objednací číslo	Celková délka		Délka břitu		↓ max. ↑	⚙️	⚖️	📦	V5
	mm	"	mm	"					
D202-250	250	10	60	2 3/8	1,0	++	0,47	5	
D202-300	300	12	79	3	1,0	++	0,70	5	
D102-225	225	9	55	2 3/16	1,0	+	0,44	5	
D102-250	250	10	60	2 3/8	1,0	+	0,48	5	
D102-250-SB	250	10	60	2 3/8	1,0	+	0,49	5	
D102-300	300	12	79	3	1,0	+	0,72	5	



Jednobřité nůžky na plech



Objednací číslo	Celková délka		Délka břitu		↓ max. ↑	⚙️	⚖️	📦	V5
	mm	"	mm	"					
D146-200	200	8	41	1 5/8	1,0	+	0,32	6	
D146-250	250	10	54	2 1/3	1,0	+	0,47	6	
D146-300	300	12	68	2 11/16	1,0	+	0,67	6	
D146-350	350	14	72	2 13/16	1,0	+	0,75	6	



↓
max.
↑ Sila plechu
(600 N/mm²)

⚙️ Trvanlivost

Erdi Nůžky na ocelovou pásku

Bezpečné stříhání silných ocelových pásků jednou rukou



Prostě lepší.



Bezpečnostní nůžky na ocelovou pásku s pákovým převodem

Objednací číslo	Celková délka		Délka břitu		kg	Ks	V5
	mm	"	mm	"			
D123S	260	10 1/4	38	1 1/2	0,55	5	
D123S-SB	260	10 1/4	38	1 1/2	0,56	5	



- Dvojitý pákový převod umožňuje jednoruční používání a redukuje vynaloženou sílu
- Přidržovač zabraňuje náhlému vymrštění konců pásky
- Snadné zasouvání ploché dolní části pod pásky krabice
- Umožňuje stříhání tvrzených ocelových pásků (560 N/mm²) o šířce do 32 mm síle do 1 mm
- Induktivně kalené břity pro dlouhou životnost
- Rukojeť ERGO pro práci bez zbytečné únavy

Nůžky na ocelovou pásku

Objednací číslo	Celková délka		Délka břitu		kg	Ks	V5
	mm	"	mm	"			
D122N	225	9	31	1 1/4	0,40	5	



- Přidržovač zabraňuje náhlému vymrštění konců pásky
- Snadné zasouvání ploché dolní části pod pásky krabice
- Pro šířku pásků do 25 mm a sílu pásku do 0,6 mm
- Rukojeti lakované

Nůžky na ocelovou pásku

Objednací číslo	Celková délka		Délka břitu		kg	Ks	V5
	mm	"	mm	"			
D122A	260	10 1/4	30	1 3/16	0,42	5	
D122A-SB	260	10 1/4	30	1 3/16	0,43	5	



- Snadné zasouvání ploché dolní části pod pásky krabice
- Velmi dobrý poměr mezi cenou a výkonem
- Pro šířku pásků do 25 mm a sílu pásku do 0,6 mm
- Rukojeti máčené v PVC

Stříhání s vysokou přesností



- Uzavřené rukojeti
- Plně poniklováno

Zlatnické nůžky

Objednací číslo	Provedení	Celková délka		Délka břitu		kg	Ks	V5
		mm	"	mm	"			
D70-1	rovné břity	180	7	31	1 1/4	0,13	12	
D71-1	obloukové břity	175	7	32	1 1/4	0,13	12	



- Otevřené rukojeti
- Plně poniklováno

Zlatnické nůžky

Objednací číslo	Provedení	Celková délka		Délka břitu		kg	Ks	V5
		mm	"	mm	"			
D72-1	rovné břity	180	7	31	1 1/4	0,11	12	



- S úchopnými oky
- Plně poniklováno

Zlatnické nůžky

Objednací číslo	Provedení	Celková délka		Délka břitu		kg	Ks	V5
		mm	"	mm	"			
D74-1	rovné břity	180	7	34	1 3/8	0,09	12	
D75-1	obloukové břity	175	7	33	1 5/16	0,09	12	



- Uzavřené rukojeti s pružinou
- Plně poniklováno

Zlatnické nůžky

Objednací číslo	Provedení	Celková délka		Délka břitu		kg	Ks	V5
		mm	"	mm	"			
D76-1	rovné břity	180	7	26	1	0,14	12	





NOVÉ Robustní přímé víceúčelové nůžky

Objednací číslo	Celková délka		Délka břitu		mm	kg	Ks	V5
	mm	"	mm	"				
D52-2	200	8	53	2 3/16	0,6	0,26	10	



Kombinované nůžky

Objednací číslo	Celková délka		Délka břitu		kg	Ks	V5
	mm	"	mm	"			
D47-2	140	5 1/2	31	1 1/4	0,05	15	
D48-2	190	7 1/2	42	1 5/8	0,11	10	
D48A-2	190	7 1/2	36	1 3/8	0,11	10	
D49-2	165	6 1/2	-	-	0,12	10	



D47	140	5 1/2	31	1 1/4	0,08	15	
D48	190	7 1/2	42	1 5/8	0,12	10	
D48A	190	7 1/2	38	1 1/2	0,11	10	
D49	160	6 1/4	-	-	0,12	10	



Kombinované nůžky Combinox

Objednací číslo	Celková délka		Délka břitu		kg	Ks	V5
	mm	"	mm	"			
D50	190	7 1/2	40	1 9/16	0,14	10	



Kombinované nůžky MULTISNIP Master

Objednací číslo	Celková délka		Délka břitu		mm	kg	Ks	V5
	mm	"	mm	"				
D51A	235	9 1/4	50	2	0,4	0,19	5	



Síla plechu (600 N/mm²)

- Čepel a rukojeť kovaná z jednoho kusu pro vysokou stabilitu
- Břit s ozubením umožňuje pracovat bez nebezpečí sesmeknutí
- Rukojeť ERGO pro práci bez zbytečné únavy
- Pískované, chromované čepele na ochranu proti korozi
- Stříhá ocel válcovanou za studna o síle až 0,6 mm

D47-2 / D48-2 / D48A-2 / D49-2:

- Rukojeť ERGO pro práci bez zbytečné únavy
- Čepele z jakostní nerezové oceli

D47 / D48 / D48A / D49:

- Břit s ozubením umožňuje pracovat bez nebezpečí sesmeknutí
- Čepele z jakostní nerezové oceli

D48A-2 / D48A:

- Zalomené břity

D49-2 / D49:

- Pro vícežilové kabely do průměru 10 mm

- Čepele z jakostní nerezové oceli
- Ergonomická plastová rukojeť s vložkou z měkkého materiálu
- S vodítkem drátu při stříhání vázacího drátu o průměru do 2,5 mm
- Ořezávání dokola u dorazu k odisolování kabelů od Ø 1,0 až 1,5 mm

- Na dlouhé a rovné průběžné stříhy (velké poloměry)
- Všechny kovové díly jsou z nerezové ušlechtilé oceli
- Rukojeti jsou z robustního plastu zesíleného skelným vláknem s vložkou z měkkého materiálu

Speciální nástroje pro specialisty



- Výkovek z jakostní oceli
- S nanesenou černou práškovou vrstvou
- Minimální hloubka rozevření, rovná 60 mm
- Minimální hloubka rozevření, ohnutá, 50 mm



přeložený

prostrčený

- Výkovek z jakostní oceli
- S nanesenou černou práškovou vrstvou
- Rukojeti s potahem z PVC
- Minimální hloubka rozevření, rovná 60 mm
- Minimální hloubka rozevření, ohnutá, 50 mm



přeložený

prostrčený

Falcovací kleště

Objednací číslo	Forma	Provedení kloubu	Šířka vstupn. otvoru mm	Celková délka		kg	Ks	V6
				mm	"			
D33-60	rovné	prostrčený	60	280	11	0,60	6	
D331-40	rovné	přeložený	40	280	11	0,56	6	
D331-60	rovné	přeložený	60	280	11	0,63	6	
D331-80	rovné	přeložený	80	320	12 3/4	0,92	5	
D34-60	ohyb v úhlu 45°	prostrčený	60	270	10 3/4	0,72	6	
D341-40	ohyb v úhlu 45°	přeložený	40	270	10 3/4	0,69	6	
D341-60	ohyb v úhlu 45°	přeložený	60	270	10 3/4	0,63	6	
D341-80	ohyb v úhlu 45°	přeložený	80	320	12 3/4	0,92	5	
D35-60	ohyb v úhlu 90°	prostrčený	60	255	10	0,71	6	
D351-60	ohyb v úhlu 90°	přeložený	60	255	10	0,67	6	



D33...



D34...

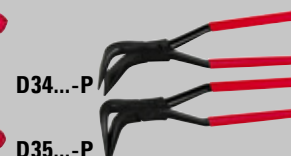
D35...

Falcovací kleště, rukojeti s potahem

Objednací číslo	Forma	Provedení kloubu	Šířka vstupn. otvoru mm	Celková délka		kg	Ks	V6
				mm	"			
D33-60-P	rovné	prostrčený	60	280	11	0,60	6	
D331-60-P	rovné	přeložený	60	280	11	0,62	6	
D34-60-P	ohyb v úhlu 45°	prostrčený	60	270	10 3/4	0,64	6	
D341-60-P	ohyb v úhlu 45°	přeložený	60	270	10 3/4	0,63	6	
D35-60-P	ohyb v úhlu 90°	prostrčený	60	255	10	0,71	6	
D351-60-P	ohyb v úhlu 90°	přeložený	60	255	10	0,67	6	



D33...-P



D34...-P

D35...-P

Piccolo-Falcovací nůžky

Objednací číslo	Forma	Provedení kloubu	Šířka vstupn. otvoru		Celková délka		kg	Ks	V6
			mm	mm	mm	"			
D331-22	rovné	přeložený	22	180	7	0,21	10		
D341-22	ohyb v úhlu 45°	přeložený	22	180	7	0,19	10		



- Pro malé přesné drážkovací a ohýbací práce
- Výkovek z jakostní oceli
- Rukojeti s potahem z PVC
- Plně kaleno
- Hloubka rozevření, rovná 30 mm
- Hloubka rozevření, ohnutá 28 mm

Klempířské ploché kleště

Objednací číslo	Provedení kloubu	Celková délka		kg	Ks	V6
		mm	"			
D301	přeložený	240	9 1/2	0,40	6	



- Výkovek z jakostní oceli
- Rukojeti s potahem z PVC
- Plochá čelist kleští
- Hloubka rozevření 45 mm
- Ozubením 0,8 mm

Klempířské kleště kulaté

Objednací číslo	Provedení kloubu	Celková délka		kg	Ks	V6
		mm	"			
D311	přeložený	260	10 1/4	0,38	6	



- Výkovek z jakostní oceli
- Rukojeti s potahem z PVC
- Kulatá čelist kleští
- Hloubka rozevření 50 mm
- Ozubením 1,0 mm

Falcovací ohýbací kleště

Objednací číslo	Forma	Provedení kloubu	Šířka vstupn. otvoru		Celková délka		kg	Ks	V6
			mm	mm	mm	"			
D355	rovné	přeložený	30	250	10	0,43	5		



- Výkovek z jakostní oceli
- Mořený
- Rukojeti s potahem z PVC

Rohové falcovací kleště

Objednací číslo	Forma	Provedení kloubu	Šířka vstupn. otvoru		Celková délka		kg	Ks	V6
			mm	mm	mm	"			
D335	rovné	přeložený	60	280	11	0,74	5		



- Výkovek z jakostní oceli
- Mořený
- Rukojeti s potahem z PVC
- Hloubka rozevření 65 mm

Speciální nástroje pro specialisty



- Výkovek z jakostní oceli
- Hnědený
- Rukojeti s potahem z PVC
- Hloubka rozevření 80 mm

Mačkáci falcovací kleště

Objednací číslo	Forma	Provedení kloubu	Šířka vstupn. otvoru		Celková délka		kg	Ks	V6
			mm	"	mm	"			
D336	rovné	prostrčený	80		320	12 3/4	0,78	5	



- Rychlá a racionální práce díky 3 dolním a 2 horním čelistem
- Samočinně otvírající
- Plně pozinkováno
- Rukojeti s potahem z PVC
- Hloubka rozevření 28 mm

Okapové utahovací kleště

Objednací číslo	Celková délka		kg	Ks	V6
	mm	"			
D36	250	10	0,47	1	



- Šířka šterbiny 10 mm pro úchytku žlabu 40 x 6 mm
- Hlava z nerezavějící temperované litiny
- Kluzný váleček na ochranu úchytky žlabu laminované plastem

Ohýbač na žlabové nosníky – otevřený tvar

Objednací číslo	Celková délka		kg	Ks	V6
	mm	"			
D396	680	20	3,10	1	



Erdi Zavírací nože s výměnnými čepelemi a multitool

Praktický pomocník pro každý den



Prostě lepší.



Zavírací nože s výměnnými čepelemi



Objednací číslo	Celková délka		Délka bříty		kg	Ks	V6
	mm	"	mm	"			
DBKPH-EU	160	6 1/4	28	1 1/8	0,18	12	
DBKWH-EU	160	6 1/4	28	1 1/8	0,20	12	
DBKAH-EU	160	6 1/4	28	1 1/8	0,14	12	

Souprava DBKPH-SET



Objednací číslo	Osazení	kg	Ks	V6

Náhradní čepele



Objednací číslo	Celková délka		Obsah	kg	Ks	V6
	mm	"				
DBK-T	60	2 3/8	10	0,05	50	
DBK-H	50	2	10	0,05	50	
DBK-L	87	3 1/2	5	0,07	50	

Multifunkční nástroj s velkými nůžkami



Objednací číslo	Celková délka otevřena		Celková délka zavřená		Délka bříty		kg	Ks	V6
	mm	"	mm	"	mm	"			
DBST	175	7	100	4	55	2 3/16	0,36	8	

- **DBKPH-EU:** Plastová rukojeť komfort, opěrná plocha pro max. přitlačný tlak, pouzdro s 5 náhradními čepelemi
- **DBKWH-EU:** Rukojeť z ušlechtilého dřeva
- **DBKAH-EU:** Lehká hliníková rukojeť
- Rychlá výměna čepele
- Spona na opasek

- Nůž s pohodlnou plastovou rukojetí
- Praktické nylonové pouzdro se zipem
- Čtyři různé čepele pro různé použití

- Vhodné pro všechny zavírací nože s čepelemi od firmy BESSEY

- Jeden multifunkční nástroj se sedmi možnostmi: nůžky, nůž, pilka, pilník, křížový šroubovák, velký a malý plochý šroubovák
- Stříhá kůži, vinyl, tenké kabely, provázky, tenké plasty, papír a mnohé další materiály
- S pouzdem na opasek pro bezpečné, vždy pohodové uložení
- Rukojeť z ušlechtilé oceli s ploškami z měkkého materiálu pro práci bez nebezpečí sesmeknutí ruky

Upínací technika a technika stříhání od profesionálů pro profesionály

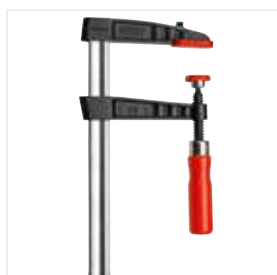
BESSEY
Prostě lepší.

Jedná-li se o účelné upínání, svírání, stříhání, jste na správném místě, protože bez ohledu na to, jestli se jedná o sílové upnutí, tradiční kovové nůžky nebo řešení speciálních požadavků, nabízí BESSEY v oboru zpracování dřeva i zpracování kovů pro každého řemeslníka perfektní řešení a ideální nástroje.



Příslušné informace
ke všem produktům
naleznete také na
www.bessey.de

Upínací technika pro práci se dřevem



Šroubové svěrky
z temperované litiny



Korpusové svěrky



Úhlový upínák



Nástroje pro montáž
dveřních zárubní

Upínací technika pro práci s kovem



Vysokovýkonné svěrky



Variabilní upínače
s kloubovou pákou



Upínací prvky pro
svářečské stoly



Upínák na pracovní
stůl stroje

Váš prodejce:

BESSEY Tool GmbH & Co. KG ■ Mühlwiesenstraße 40
74321 Bietigheim-Bissingen, Germany
Fon +49 7142 401-0 ■ Fax +49 7142 401-452
E-Mail: tool-info@bessey.de

pr-bessey-schneidtechnik_cs
05/2022
Neručíme za tiskové chyby.

Více informací na
www.bessey.de

